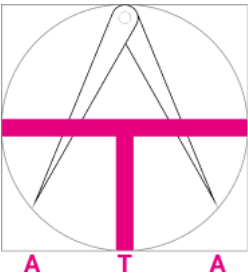


# Demande d'Autorisation de Travaux

YVELINES - HOUDAN  
EGLISE SAINT-JACQUES - SAINT-CHRISTOPHE  
AMÉNAGEMENT LITURGIQUE



## PROJET

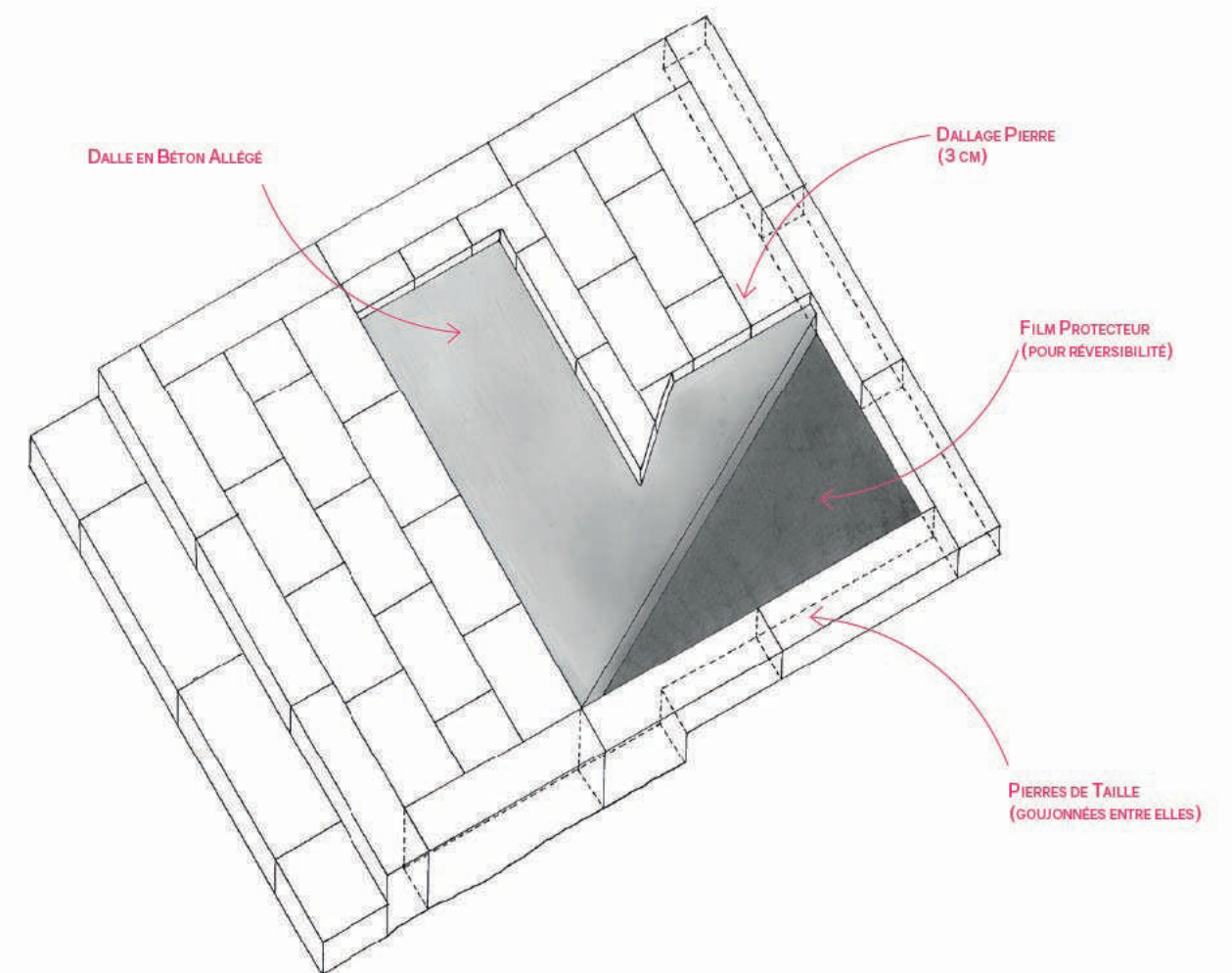
Le chœur de l'église de Houdan présente de nombreux revêtements de sol, fruit des modifications successives de cet espace (emmarchements et dalles de pierre, tomettes carrées ou hexagonales et dallage à cabochons).

Le projet d'aménagement liturgique prévoit la réalisation d'estrades en pierre pour accueillir l'autel et l'ambon en remplacement d'estrades bois provisoires. L'autel et l'ambon existant sont conservés.

Afin de garantir la réversibilité de l'intervention, un film de protection et d'interposition sera mis en place entre le sol existant conservé en place et la dalle en béton allégé réalisée pour supporter le dallage en pierre et l'autel (cf croquis).

La pierre utilisée pour l'emmarchement et le cadre des estrades ainsi que pour le dallage sera un calcaire dur, pierre de l'Oise à grain très serré. La pose du dallage sera réalisée avec des joints marbriers.

Afin d'homogénéiser le chœur, une pose de dalle de pierre sera réalisée en remplacement des tomettes avec de nombreuses fractures et ragréages entre l'emmarchement du chœur et le dallage à cabochons.







Aménagement liturgique



Aménagement liturgique



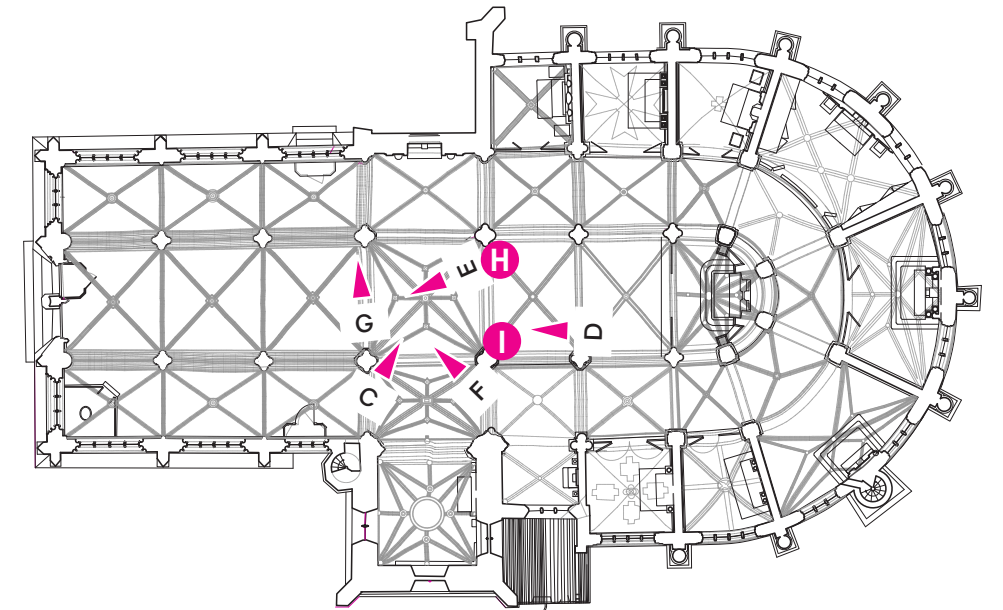
Estrade nef, sud



Estrade de l'autel



Estrade nef, nord, et lutrin

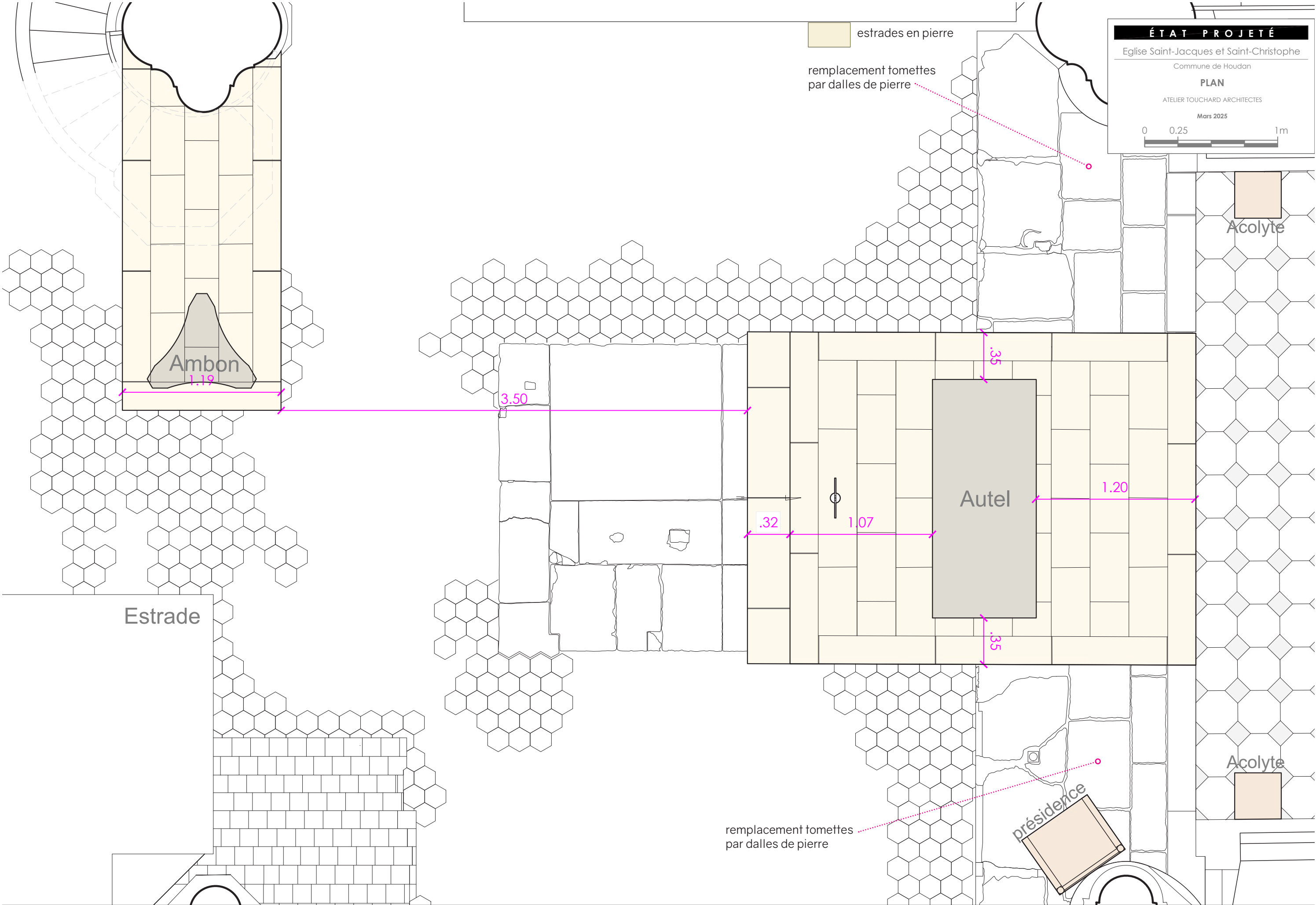


Emmarchement au nord de l'autel



Emmarchement au sud de l'autel





ÉTAT PROJETÉ

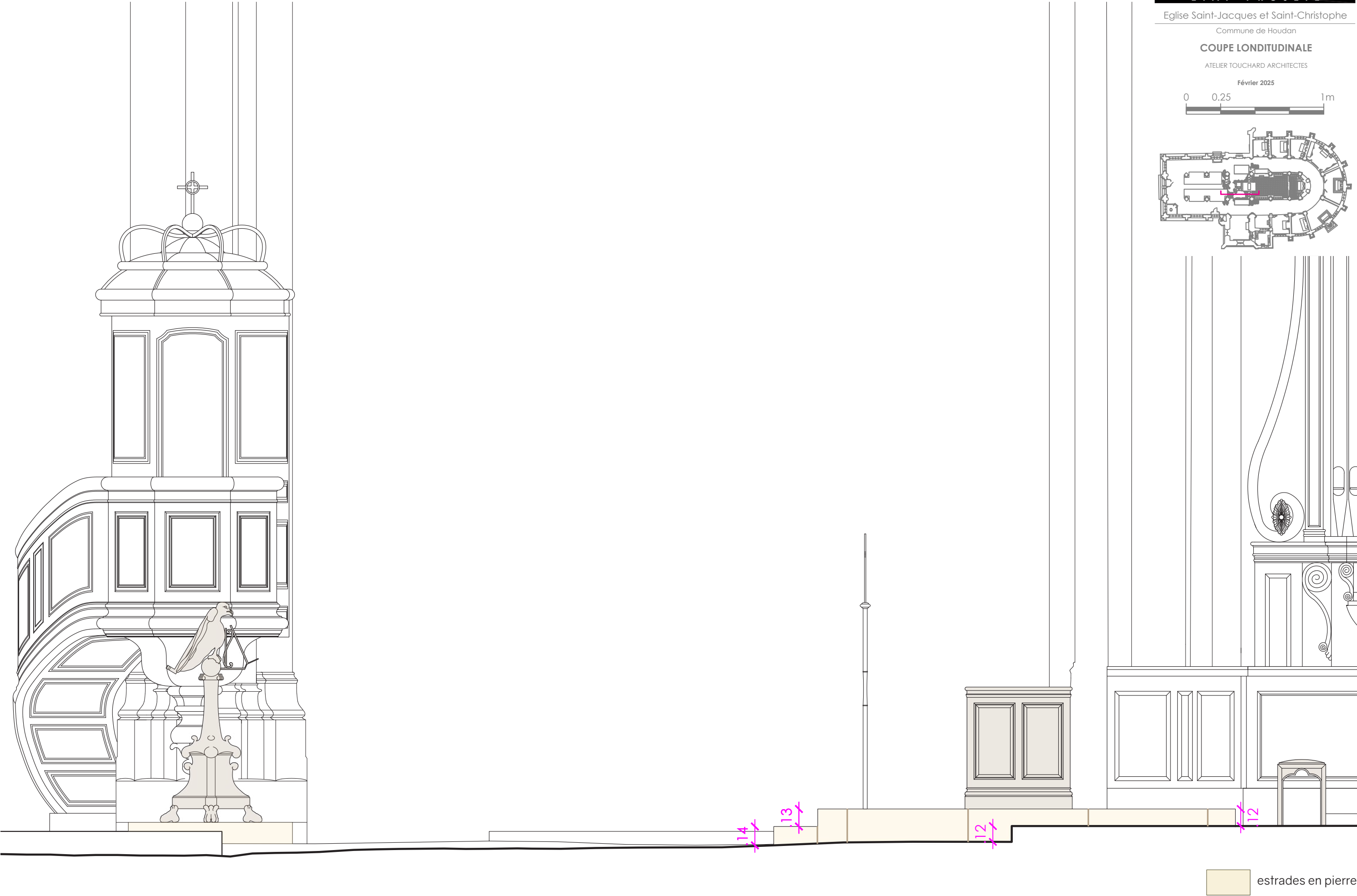
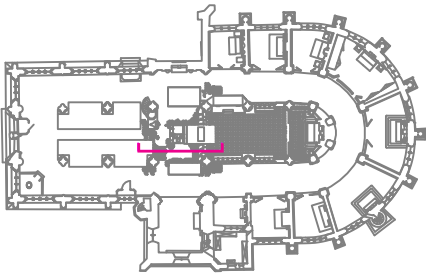
Eglise Saint-Jacques et Saint-Christophe

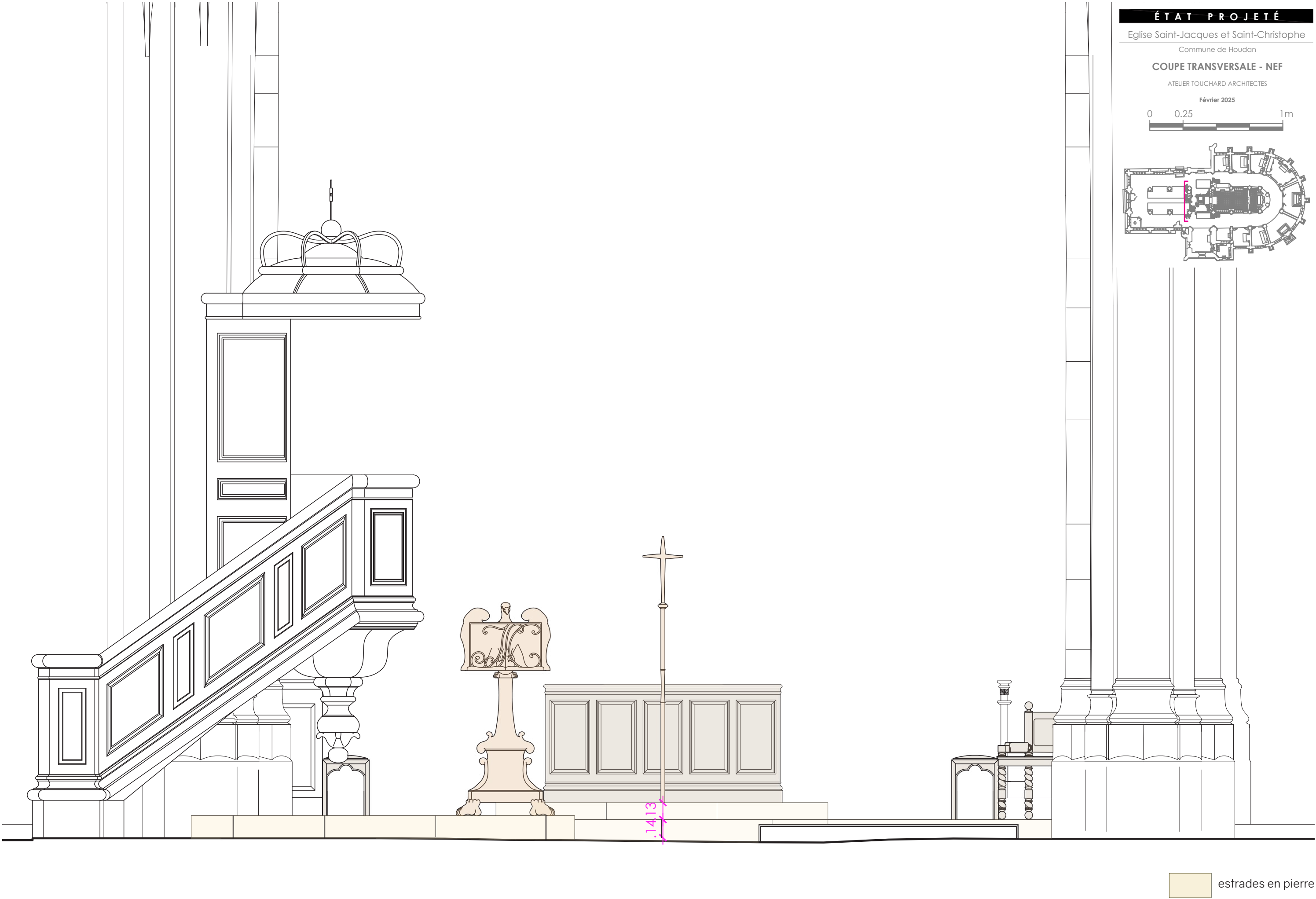
Commune de Houdan

COUPE LONDITUDINALE

ATELIER TOUCHARD ARCHITECTES

Février 2025





ÉTAT PROJETÉ

Eglise Saint-Jacques et Saint-Christophe

Commune de Houdan

COUPE TRANSVERSALE - TRANSEPT

ATELIER TOUCHARD ARCHITECTES

Mars 2025

00.251m

